

Sie liegen auf einem **Lattenrost** und wundern sich über schlechten Schlaf?



Lattoflex 300
Die neue Unterfederung für Ihr Bett –
exklusiv im Lattoflex-Schlafwerk

lattoflex[®]

Lattenrost ade. Gegen den neuen Trend zur Punktfederung hat er wenig Chancen. Wer es sich leisten kann, steigt aus der Holzklasse um in die neue Komfortklasse.

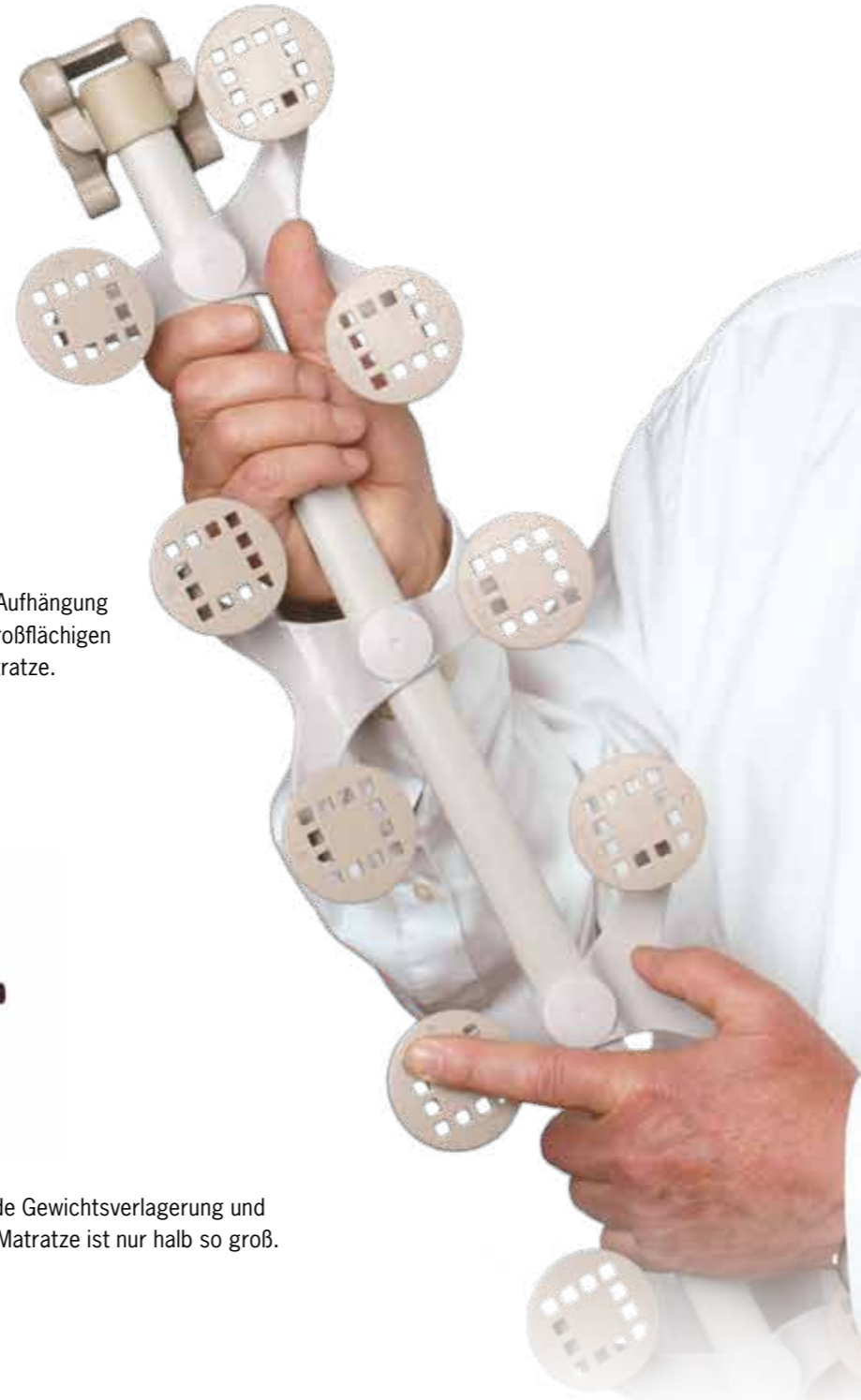
Das unterscheidet Lattoflex 300 von jedem Lattenrost:

- Punktgenaues Ausstützen jeder Körperpartie
- Folgt flexibel jeder Veränderung der Schlafposition
- Halbe Auflagefläche für die Matratze
- Dadurch bessere Lüftung und keine Stockflecken

„Das Rückgrat für Ihr Bett“

Die Unterfederung unserer Betten war immer das Sorgenkind der Schlaf-Wissenschaftler. Daran konnten auch bessere Matratzen und die in den fünfziger Jahren erfundene Holzfederung nur wenig ändern.

Jetzt bekommt Ihr Bett ein richtiges Rückgrat. Patentierte Sensoflügel stützen den Körper punktgenau aus und folgen elastisch jeder Schlafbewegung. Die Auflagefläche der Matratze ist viel kleiner als bei einem Lattenrost.



Lattenrost:

Eingeschränkte Elastizität trotz beweglicher Aufhängung der Latten. Gefahr von Stockflecken durch großflächigen Kontakt (ca. 0,75 qm) zwischen Holz und Matratze.

50 % weniger Auflagefläche!



Lattoflex 300:

Die Matratze ruht auf vielen einzelnen Federpunkten. Sie reagieren auf jede Gewichtsverlagerung und fangen unterschiedlichen Druck an jeder Stelle ab. Die Kontaktfläche zur Matratze ist nur halb so groß.

Der Vorstandsvorsitzende des Forum Gesunder Rücken – besser leben e.V. Prof. Dr. med. Erich Schmitt demonstriert die Sensoflügel-Technologie:

„Die Ergebnisse unserer Schlafforschung sprechen eine eindeutige Sprache. So entspannt konnte man auf Holz niemals liegen.“

Das Super-Model

Lattoflex 300 mit 5 flüsterleisen einzelnen Motoren.
Um diese Zusatzausstattung wird Sie jeder beneiden.



Das Lattoflex-Bettssystem wurde geprüft und empfohlen vom Bundesverband der deutschen Rückenschulen e.V. und dem Forum Gesunder Rücken – besser leben e.V.
Weitere Informationen zum Gütesiegel von AGR e.V., Postfach 103, 27443 Selsingen
www.agr-ev.de

Geprüft und empfohlen

Das Lattoflex-Bettssystem wurde bereits mehrfach von der Aktion „Gesunder Rücken e.V.“ – dem renommierten Prüf-Gremium für rückengerechte Produkte – ausgezeichnet. Ein weiterer Beweis für die außerordentlich ergonomische Qualität der Produkte von Lattoflex.

Besonders beliebt:

Die sogenannte „Bein-Herz-Position“. Der Körper wird auf der ganzen Länge leicht schräg angehoben, bis die Füße in Höhe des Herzens liegen. Das Beste für den Kreislauf und die Durchblutung der Beinvenen (besonders nach langem Stehen).



Knopfdruck genügt:

Die Motoren werden kabellos mit einer Infrarot-Fernbedienung angesteuert. Lieblingspositionen können gespeichert werden.

Für jeden Anspruch das Richtige

Lassen Sie sich beraten, welche Positionen und Ausstattungen für Sie in Frage kommen. Sie entscheiden zwischen 2, 3, 4 und 5 motorunterstützten Funktionen oder Modellen mit manueller Einstellung. Fachhändleradressen in Ihrer Nähe finden Sie unter www.lattoflex.de

Am häufigsten vorgeführt:

Individuell einstellbare, rückengerechte Sitzposition. Stufenlos verstellbar. Raffiniert und einzigartig: Während Sie den Rücken hochfahren, gleitet der ganze Rahmen 25 cm nach hinten. Damit der Nachttisch erreichbar bleibt – hat sonst keiner!

Lattoflex Rahmen

Lattoflex 300



Die Grundausführung. Der preiswerte Rahmen bietet die echte Lattoflex-Federung. Metallfrei, selbstverständlich mit Schulterzone.

Lattoflex 310



Einfach und doch top-ergonomisch. Mit Kopfteilverstellung und Schulterzone – für mehr Unterstützung im Nackenbereich und weniger Druck auf den Schultern.

Lattoflex 320



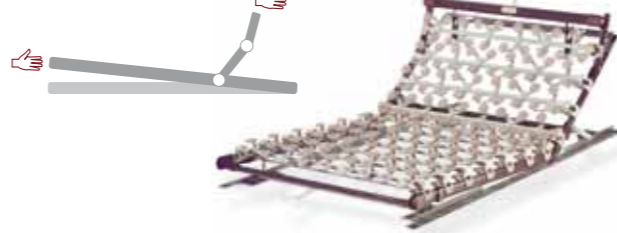
Zusätzlich zur Kopfteilverstellung besitzt dieser Rahmen eine Reflux-Verstellung. Der Rahmen kann am Kopfende 3-stufig hochgestellt werden.

Lattoflex 330/331



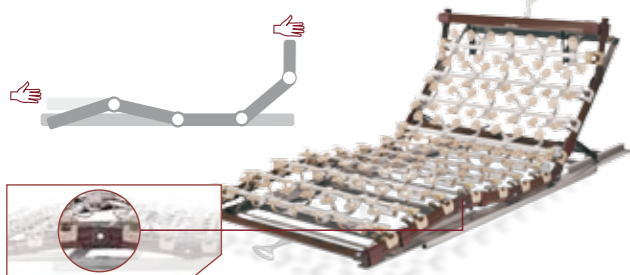
Die Möglichkeit der 3-stufigen Körperschräglagerung entlastet wohlthuend Ihren Kreislauf. Als Lattoflex 331 mit Bettkastenöffnung.

Lattoflex 355



Ein Sitzrahmen mit einfacher, manueller Bedienung: 6-stufige Oberkörperverstellung und 3-stufige Fußteilverstellung.

Lattoflex 365



Hier wurde der Grundgedanke des mechanisch verstellbaren Komfortsitzrahmens um die manuell verstellbare 3-stufige Knie-Knick-Funktion und weitere Feineinstellungsmöglichkeiten erweitert.

Lattoflex 370



Die Sitz- und Kniegelenkverstellung erfolgt manuell. Eine Gasfeder unterstützt die stufenlose Verstellung, welche vom Bett aus im Liegen erreicht werden kann.

Lattoflex Motorrahmen

Lattoflex 395



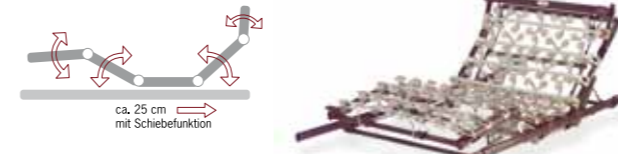
Komfort und Schlafgenuss der Luxusklasse! Alle Funktionen sind superbequem motorisch einstellbar: Kopfteilverstellung, Rückenverstellung, Ober- und Unterschenkelverstellung und Körperschräglagerung. Sie werden es nie mehr missen wollen.

Lattoflex 394-KS



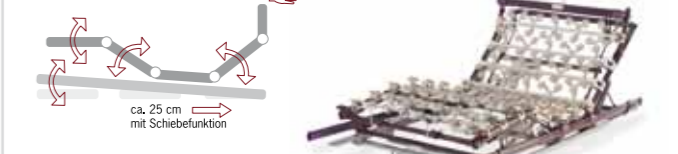
4 Motoren bewegen alle Funktionen, die dieses Modell zu bieten hat: das Kopfteil, den Oberschenkelbereich, den Rücken und die Körperschräglagerung.

Lattoflex 394-KU



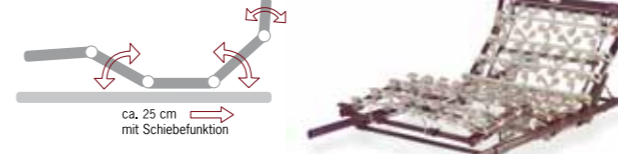
Der 4-Motorer bewegt Kopf, Rücken, Oberschenkel und Unterschenkel – flüsterleise, einfach per Knopfdruck auf der Infrarot-Fernbedienung.

Lattoflex 394-US



Dies ist der universellste 4-motorige Komfortrahmen von Lattoflex. Von den 5 Funktionen wird die Kopfteilverstellung manuell vorgenommen während die anderen (Rücken, Oberschenkel, Unterschenkel, Körperschräglagerung) motorisch über die Fernbedienung angesteuert werden.

Lattoflex 393-K



Kopfteil, Rückenteil und Oberschenkelverstellung werden per Motor bewegt. Die Infrarot-Fernbedienung, die auch allen anderen Motorrahmen beiliegt, verfügt über 3 Memory-Funktionen für Ihre Lieblingseinstellungen.

Lattoflex 393-U



Die drei motorisch anzusteuern Funktionen sind die Rücken-, Oberschenkel- und Unterschenkelverstellung. Das Kopfteil wird bei diesem Modell von Hand eingestellt.

Lattoflex 393-S



Die Körperschräglagerung, die Verstellung des Oberschenkelbereiches und die Rückenaufrichtung werden über die 3 Motoren bewegt. Das Kopfteil ist manuell verstellbar.

Lattoflex 392



Dieser Rahmen markiert den Einstieg in die Komfort-Welt der Lattoflex-Motorrahmen. Zwei Motoren bewegen die Rückenverstellung und die Verstellung des Oberschenkelbereiches für die optimale Sitzposition. Speichern Sie Ihre drei Lieblingseinstellungen auf der Infrarot-Fernbedienung und rufen Sie sie jederzeit millimetergenau wieder ab. Das Kopfteil wird von Hand eingestellt.

Die Matratzen-Frage:

Das neue Rückgrat für Ihr Bett kann mit fast jeder Matratze kombiniert werden.

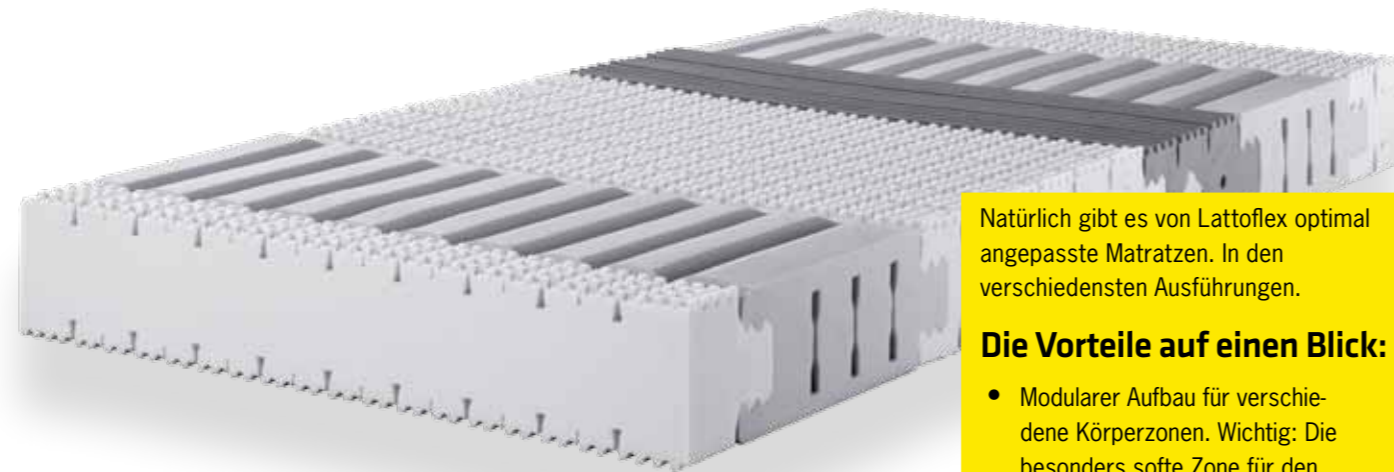
Vorausgesetzt: Sie ist gliederförmig geschnitten und hat eine in Punkte aufgelöste Oberfläche. Sehr dicke Matratzen, beispielsweise mit Federkern, sind wenig geeignet, weil sie die schlaf-fördernde Wirkung der Punktfederung aufheben.

Außerdem sperren sie sich gegen die Veränderungen der Schlaf-Positionen. Diese Matratzen-Monster stammen noch aus der Zeit des einfachen Lattenrostes, dessen Unflexibilität sie aus-gleichen mussten.

Bitte besprechen Sie mit uns, ob Sie eine neue Matratze brauchen, um besser schlafen zu können. Wichtiger dürfte für Sie die neue Unterfederung sein.



Das Lattoflex-Bettssystem wurde geprüft und empfohlen vom Bundesverband der deutschen Rückenschulen e.V. und dem Forum Gesunder Rücken – besser leben e.V.
Weitere Informationen zum Gütesiegel von AGR e.V., Postfach 103, 27443 Selsingen www.agr-ev.de



Natürlich gibt es von Lattoflex optimal angepasste Matratzen. In den verschiedensten Ausführungen.

Die Vorteile auf einen Blick:

- Modularer Aufbau für verschiedene Körperzonen. Wichtig: Die besonders weiche Zone für den empfindlichen Fersbereich.
- Vermittelt den Federungskomfort von Lattoflex 300 punktgenau an den Körper.
- Extrem atmungsaktiv.
- Verschiedene Bezugstoffe für verschiedene Ansprüche.
- Einfaches Abnehmen der Hülle für hygienische Pflege.

Fragen Sie im Lattoflex-Fachgeschäft nach allen ausführlichen Details zu unseren Matratzen. Oder informieren Sie sich unter www.lattoflex.com



Maßgefertigte Lösungen

Unsere Fachkräfte sind geschult, Ihnen eine Matratze nach Maß anzupassen. Mit einem Evometer ermittelt der Lattoflex-Berater, wo bei Ihnen die Schulter-, die Lenden- und die Fersenzone platziert werden muss.

Lattoflex Matratzenkerne

Classic 1



Das Basismodell hat den aufwändigen Glieder-Schnitt, der eine sehr gute Flexibilität und Funktion gerade auf verstellbaren Rahmen bietet. Classic 1 ist die weiche Ausführung: Schnitttechnisch integrierte Schulterkomfortzone, bewährte Oberflächenprofilierung für entspanntes Liegen und Schlafen.

Classic 2



Das Basismodell hat den aufwändigen Glieder-Schnitt, der eine sehr gute Flexibilität und Funktion gerade auf verstellbaren Rahmen bietet. Classic 2 ist die feste Ausführung: Schnitttechnisch integrierte Schulterkomfortzone, bewährte Oberflächenprofilierung für entspanntes Liegen und Schlafen.

Sensiv



Schulterzone für angenehmes Einsinken der Schulter, besonders in der Seitenlage. Unser im Liegeempfinden weichster Kern für besonders zierliche, schlanke oder leichtgewichtige Menschen mit sehr sensiblem Liegebedürfnis.

Medium



Der Matratzenkern Medium ist mit seinem etwas festeren Mittelteil als beim Modell Sensiv für Viele die erste Wahl.

Compact



Für Menschen, die ein stabileres Liegegefühl bevorzugen. Die komfortable Schulterzone sorgt für angenehmes Einsinken in der Seitenlage. Sie kommt durch den festeren Mittelteil des Matratzenkerns deutlicher zur Geltung.

Conform

Individuelle Fertigung nach Körpermaß!



Evo Conform wird nach Ihren persönlichen Körpermaßen als Einzelstück hergestellt. Mit der Mess-Schiene Evometer ermittelt der Lattoflex-Berater, wo bei Ihnen die Schulter-, die Lenden- und die Fersenzone platziert werden muss. Dabei wird auch festgestellt, wie lang eine Matratze für Sie sein sollte.

Nach der Entscheidung für den Bezug des Matratzenkerns wird dann eine Lattoflex-Matratze nach Maß speziell für Sie hergestellt: Ihre Lattoflex Conform.

Lattokiss

das physiologisch gestaltete Nackenstützkissen



Dieses Kissen ist in Form und Stützkraft individuell einstellbar. Es stützt den Hals und entlastet die besonders empfindliche Halswirbelsäule.

Traumfalter



Wir haben das klassische Format 80 x 80 cm zusammengeklappt und mit einem Reißverschluss fixiert. In diesem Zustand hat das Kissen das richtige Volumen. Und für die Unterstützung des Nackens werden wahlweise eine oder zwei Nackenrollen eingebunden.

MultiPerfekt



Das Kissen MultiPerfekt hat einen Kern aus KlimaCell®. Die Hülle ist durch eine Füllung aus Microfibre sehr kuschelig.

Lattoflex Matratzenhüllen

Jersey J



Enorm punktelastisches Jerseymaterial in wertiger Optik. Schwere „Doppeltuch“-Qualität

Jersey IS



Ein Synthetikbezug verstept mit Komfortpolsterschaum, wegen seiner Waschbarkeit (bis 60° C) auch ideal für Hausstauballergiker und Asthmatiker. Mit antistatisch wirkenden Carbonfäden.

Jersey CS



Griffsympathisches Obermaterial durch Einarbeitung von Kaschmirfasern, verstept mit Komfortpolsterschaum. Mit antistatisch wirkenden Carbonfäden.

Klimajersey K



Anschmiegsamer Klimajersey. Wegen der Waschbarkeit (bis 60° C) auch hervorragend für Hausstauballergiker und Asthmatiker geeignet.

Velours VS



Griffsympathischer Velours verstept mit Komfortpolsterschaum zur Gewährleistung der Waschbarkeit (geeignet für Hausstauballergiker und Asthmatiker).

Jersey CW



Ein Matratzenbezug der Sonderklasse: Obermaterial mit Kaschmirfaser, verstept mit einer üppigen Füllung aus einem klimaregulierenden Schurwollvlies und einem Seidenvlies.

Matratze TOP



Die Matratze TOP ist kompromisslos auf Komfort ausgerichtet. Im Inneren verbirgt sich ein Lattoflex Matratzenkern (ca. 17 cm) in der Ausführung und dem Härtegrad je nach Wunsch (Sensiv, Medium, Compact oder Conform). Das Ganze wird abgerundet durch eine integrierte Topperschicht (ca. 9 cm). Hochwertig zusammengefasst werden die beiden Kerne durch einen aufwendig gearbeiteten Matratzenbezug. Unter dem Obermaterial sind ein Komfortpolster-Steppschaum und ein Steppvlies verarbeitet. Gesamthöhe ca. 29 cm.

Die Bezüge IS, CS, K, VS und CW gibt es in zwei Konfektionsarten: Sie können hier wählen zwischen einem seitlichen Klimastreifen oder dem Klimaborder. Dieses Material ist besonders luftdurchlässig und „atmet“ feuchte und verbrauchte Luft nach außen ab. So entsteht das typische, trocken-warme Lattoflex-Bettklima.



Alle Lattoflex-Matratzen und die Nackenstützkissen sind geprüft nach Oeko-Tex-Standard 100. Die damit zertifizierte humanökologische Unbedenklichkeit bezieht sich selbstverständlich auch auf die KlimaCell®-Matratzenkerne bzw. die Kissenfüllungen.

So einfach ist es:

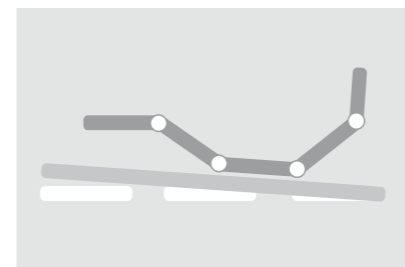
Lattoflex 300 passt in praktisch jedes normale Bett. Einfach einwechseln – und Sie genießen den gesunden Schlafkomfort.

Wir nehmen an Ihrem Bett Maß und fertigen in den Lattoflex-Werkstätten eine passende Unterfederung mit patentierten Sensoflügel. Umgehend.

1. Maßnahmen bei Ihnen zu Hause



2. Gewünschtes Lattoflex 300 Modell und evtl. Matratze auswählen



3. Einsetzen in Ihr Bett – fertig!



„Es ist wirklich problemlos auszutauschen! Die Lattoflex 300 Unterfederung ersetzt den alten Lattenrost – unsichtbar“



Sie möchten jemandem erklären, was der Unterschied zu den Holzlatten unter Ihrer Matratze ist?

Die **Glasfaserstäbe** an denen die Sensoflügel befestigt sind, gewährleisten eine gleichmäßige Komfortfederung.

Die **Federelemente** an den Enden der Glasfaserstäbe lassen Schulter- und Beckenpartien sanft einsinken.

Die **minimale Auflagefläche** – nochmals verkleinert durch die quadratischen Lochungen. Die Matratze wird so extrem gut belüftet. Stockflecken sind ausgeschlossen.

Die dynamische **Punktfederung**. Sie gibt bei leichter Belastung sofort nach. Bei stärkerem Druck nimmt der Federwiderstand zu.

Gerne verweisen Schlafforscher auch auf die verbesserte Blutzirkulation durch sanfte Körperstimulation:

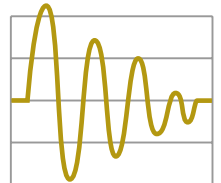
Lattoflex 300 reagiert sensibel auf die Bewegungen des Schlafenden und gibt diese natürliche Energie an den Körper zurück. Im Gegensatz zu anderen Unterfederungen wie Lattenrosten oder Wasserbetten, die die Bewegungsenergie förmlich „schlucken“. Diese Wirkung der Sensoflügel fördert die Blutzirkulation und die Lockerung des gesamten Muskelapparates während der Nacht.

Lattenrost



Eigenbewegung des Körpers wird „geschluckt“: Keine Stimulation

Lattoflex 300



Eigenbewegung wird an den Körper zurückgegeben: Gesunde Stimulation