

# Metzeler Matratzen atmen...



# 126 prestige

Qualitätsmatratzen  
**METZELER**



# Metzeler-Matratten atmen...!

**Weil Sie auf Rubex Tubes® basieren!** Bis zu 200 l Flüssigkeit werden pro Jahr durch die Haut verdunstet und gelangen so in die Matratze. Das Rubex-Tubes®-System leitet die abgegebene Feuchtigkeit spürbar schnell durch die vertikalen Luftkanäle ab.

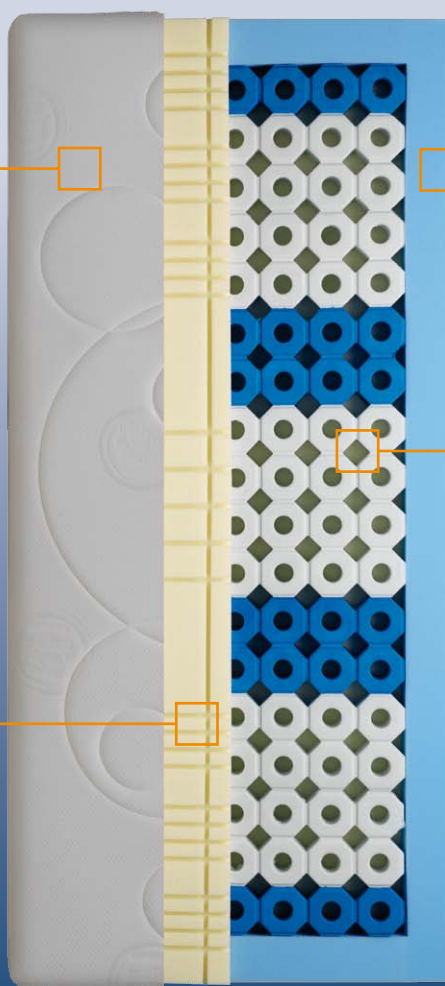
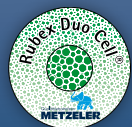
## Bezug:

Hochwertiges Doppeltuch aus 16% Viscose/84% Polyester, individuell versteppt mit Hypersoft zur optimalen Druckverteilung. Umlaufendes 3Mesh Abstandsgewebe. Teilbarer Rundum-Reißverschluss, waschbar bis 60°C



## Komfortauflage:

Rubex® DuoCell in den Härtegraden H2, H3, H4 oder H5, quer- und längsverlaufende Multizonenschnitte.



## Sitzkante:

Leicht verstärkte Sitzkante für einfaches Ein- und Aussteigen aus dem Bett.

## 126 Tubes:

Die Tubes bilden ein vertikales Röhrensystem für perfekte Luftzirkulation während des Schlafes. Die Tubes werden vollflächig in verschiedenen Härtegraden eingearbeitet, um ergonomisch perfektes Liegen zu garantieren. (Patent-Nr. 10 2006 025 136)

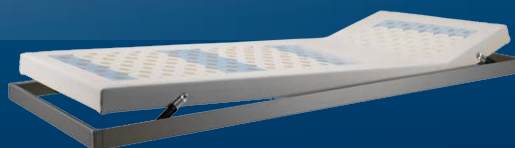


## Tubes Unterfederungen atmen...



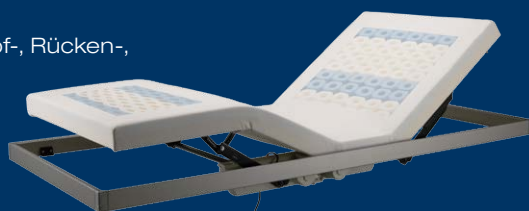
### Syncro 4motorig:

Stufenlose Verstellung im Kopf-, Rücken-, Bein- und Fußbereich



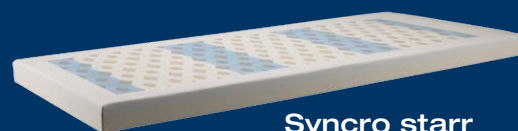
### Syncro KF:

Manuelle Verstellung im Kopf- und Fußbereich



### Syncro 2motorig:

Stufenlose Verstellung im Rücken- und Beinbereich



### Syncro starr



Geprüft und empfohlen durch das Forum Gesunder Rücken – besser leben e.V. und dem Bundesverband der deutschen Rückenschulen (BdR) e.V.  
Weitere Infos bei:  
AGR e.V., Postfach 103, 27443 Selsingen, Telefon 04284/926 9990, www.agr-ev.de

www.metzeler-schaum.de

# 126