



[your quality company]

since 1921

Made in Germany



TRANCO®

...leicht wie eine Mikrofaser- und das Volumen einer Daunendecke

Hintergrundwissen:

Mikrofasern sind heute in aller Munde und ein **wachsender Markt**.

Viele Kunden kennen und schätzen die Vorzüge von Mikrofasern bereits aus anderen Bereichen wie dem Sport (Sportshirts, Winterjacken...), jedoch sind viele Kunden den Mikrofasern im „**Schlafbereich**“ **skeptisch** eingestellt.

Sie haben Angst, dass die Decke **nicht warm genug** gibt, Sie **schwitzen** oder es fehlt Ihnen einfach das **Volumen** / Gewicht von Ihrer alten, bekannten Daunendecke.
Aus diesem Grund haben wir **TRANCO®** entwickelt.

TRANCO® : ...leicht wie eine Mikrofaser und das Volumen einer Daunendecke.

Versionen:

TRANCO₁₀₀₀®

höchster Anteil an Bauschfaser

TRANCO₂₀₀₀®

ausgewogener Anteil von Feinst- und Bauschfasern

TRANCO₃₀₀₀®

höchster Anteil and Feinstfasern

TRANCO_{SPORT}®

reine Microfaser mit regenerierenden Fasern kombiniert.

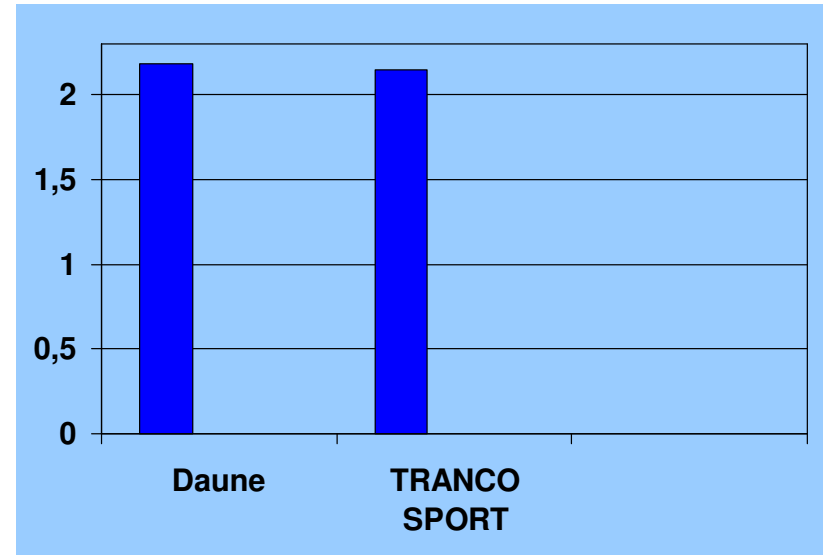
TRANCO_{BALANCE}®

Kombination aus Temperatur ausgleichenden- und Bauschfasern

...reine Microfaser mit regenerierenden Fasern kombiniert

Was ist: TRANCO[®]
 SPORT

- reine **Mikrofaser** bekannt aus dem Extrem-Sport-Bereich
0,5 dtex 10.000m = 1g (extreme Leichtigkeit)
- Feuchtigkeitsbindung an der Oberfläche
 => unübertroffener Feuchtigkeitstransport durch
 nachsteigende Wärme
- entspricht der Feinheit hochwertigster Daunen
 => sehr guter Wärmerückhalt durch
 extrem hohen Lufteinschluß



Kombination mit regenerierenden Fasern:

- **eingelagerte Zusatzfasern** werden bei jedem Trocknervorgang erneut aktiviert
 => **weicher** und **bauschiger** nach der Wäsche



TRANCO[®]₂₀₀₀ / TRANCO[®]₃₀₀₀

...leicht wie eine Mikrofaser- und das Volumen einer Daunendecke

Was ist: TRANCO[®]₂₀₀₀

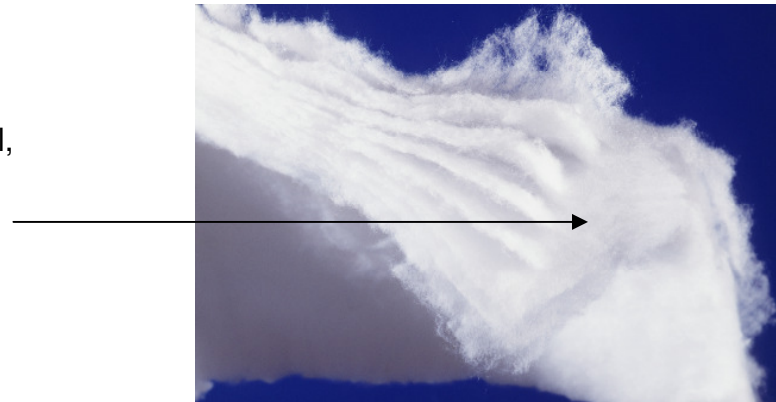
- Fasermischung mit einem gleichmäßigen Anteil aus **Mikrofasern** und **Superbausch-Hohlfasern**

Was ist: TRANCO[®]₃₀₀₀

- Fasermischung aus **Mikrofasern** (höherer Anteil) und **Superbausch-Hohlfasern** (geringerer Anteil)

Für beide gilt:

- Aufwendiges Verarbeitungsverfahren
 => Erstmals sind die Fasern nicht nur horizontal, sondern auch vertikal ausgerichtet.
 => **sehr hohes Volumen**



Strong points:

- Hervorragender **Feuchtigkeitstransport**, **Wärmerückhalt** und **Leichtigkeit** durch den Einsatz von Mikrofasern
- Das **Volumen wie eine Daunendecke** und die **dauerhafte Bauschelastizität** durch die Kombination mit der superbausch-Hohlfaser
- Traumhafter Schlafkomfort durch den Einsatz von **flauschigen und weichen Materialien**
- **waschbar bei 60 °C**

...Kombination aus Temperatur ausgleichenden Fasern, Bausch- und Microfasern

Was ist: 

Die **Basis** für diese neuartige Faser ist **Modal**.

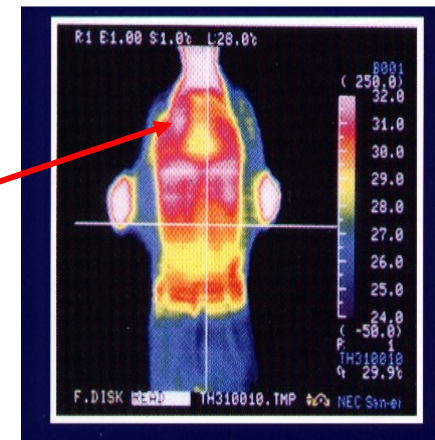
Durch Einlagerung **Temperatur ausgleichender** Micro Kapseln kann die Faser **kühlend** (Aufnahme der Wärme), und auch **wärmend** (Abgabe von Wärme) wirken.

Die Faser hat eine Temperatur-Grundeinstellung von ca. **28°C**

Durch die Einlagerung in die Faser ist ein **dauerhafter „Kühleffekt“** spürbar, und es kann eine empfohlene Waschtemperatur bis **60°C** angegeben werden.

Bisherige „Kühlfunktionen“ wurde durch den zusätzlichen Einsatz von Kühl-**Geweben** erzielt. Dies hat den Nachteil, dass die Produkte an Weichheit und Elastizität verloren haben.

ohne tranco balance



perfekte Temperatur mit tranco balance

